

**Муниципальное бюджетное дошкольное образовательное учреждение
детский сад № 6**
(наименование организации)



Паспорт доступности объекта социальной инфраструктуры

*Муниципального бюджетного дошкольного
образовательного учреждения
детский сад №6*

3. Состояние доступности объекта и услуг

3.1. Путь следования к объекту пассажирским транспортом (описать маршрут движения с использованием пассажирского транспорта) Автобусные маршруты (1, 3,5, 106, 107) маршрутное такси

Наличие адаптированного пассажирского транспорта к объекту - нет

Наличие специального транспортного обслуживания (социальное такси) нет

3.2. Путь к объекту от ближайшей остановки пассажирского транспорта:

3.2.1 Расстояние до объекта от остановки: 1 остановка -186 м., 2 остановка -305 м.

3.2.2 Время движения (пешком) 1 остановка – 10 мин, 2 остановка - 15 мин.

3.2.3 Наличие выделенного от проезжей части пешеходного пути - нет

3.2.4 Перекрестки: нерегулируемые; регулируемые, со звуковой сигнализацией, таймером; нет

3.2.5 Информация на пути следования к объекту: акустическая, тактильная, визуальная; нет

3.2.6 Перепады высоты на пути: есть, нет

Их обустройство для инвалидов на коляске: да, нет

3.2.7 Обеспечена индивидуальная мобильность инвалидам (К, О-н, О-в, С-п, С-ч, Г-п, Г-ч, У) / нет

3.2.8 Организовано сопровождение на пути движения инвалидам (К, О-н, О-в, С-п, С-ч, Г-п, Г-ч, У) / нет

Необходимые мероприятия: организация сопровождения инвалидов и других маломобильных групп населения, размещение тактильной, визуальной, акустической информации на пути движения от остановки до учреждения (обращение к администрации города)

3.3. Организация доступности объекта и услуг для инвалидов – форма обслуживания

Категория инвалидов	Форма обслуживания – способ предоставления услуг инвалидам – (отметить выбранный способ знаком плюс +)				
	На объекте – по варианту:		На до-му	Дистан-ционно	Не ор-гани-зовано
	"А"*	"Б"***			
К (передвигающиеся на креслах-колясках)					+
О-н (поражение нижних конечностей)	+				
О-в (поражение верхних конечностей)	+				
С-п (полное нарушение зрения – слепота)					+
С-ч (частичное нарушение зрения)	+				
Г-п (полное нарушение слуха – глухота)					+
Г-ч (частичное нарушение слуха)	+				
У (нарушения умственного развития)	+				
Все категории инвалидов***					

* вариант "А" - универсальный проект - доступность для инвалидов любого места в здании, а именно – общих путей движения и мест обслуживания – не менее 5% общего числа таких мест, предназначенных для обслуживания (но не менее одного)

** вариант "Б" - разумное приспособление - при невозможности доступного оборудования всего здания выделение в уровне входа специальных помещений, зон или блоков, приспособленных для обслуживания инвалидов, с обеспечением всех видов услуг, имеющихся в данном здании

*** заполняется только в случае, если способ единый для всех категорий

Примечание: если для какой-то категории МГН организовано несколько форм обслуживания, то все они отмечаются в соответствующих графах знаком плюс (+)

3.4. Доступность структурно-функциональных зон объекта на "24" декабря 2019г.*

№№ п/п	Основные структурно-функциональные зоны**	Состояние доступности, в том числе для основных категорий инвалидов***							
		К	О-н	О-в	С-п	С-ч	Г-п	Г-ч	У
1	Территория, прилегающая к зданию (участок)	ВН Д	В Н Д	ВН Д	ВН Д	ВНД	ВН Д	ВН Д	ВНД
2	Вход (входы) в здание	ВН Д	В Н Д	ВН Д	ВН Д	ВНД	ВН Д	ВН Д	ДУ
3	Путь (пути) движения внутри здания (в т.ч. пути эвакуации)	ВН Д	Д У- пп	ДУ- пп	ВН Д	ДУ- пп	ВН Д	ДУ- пп	ДУ- пп
4	Зона целевого назначения (целевого посещения объекта)	ВН Д	В Н Д	ВН Д	ВН Д	ВНД	ВН Д	ВН Д	ВНД
5	Санитарно-гигиенические помещения	ВН Д	В Н Д	ВН Д	ВН Д	ВНД	ВН Д	ВН Д	ВНД
6	Система информации и связи (на всех зонах)	ВН Д	В Н Д	ВН Д	ВН Д	ВНД	ВН Д	ВН Д	ВНД
7	Пути движения к объекту (от остановки транспорта)	ВН Д	В Н Д	ВН Д	ВН Д	ВНД	ВН Д	ВН Д	ВНД

* указывается дата обследования, соответствующая приложению 1 к Паспорту доступности "Результаты обследования на предмет доступности объекта и услуг для инвалидов и иных МГН"; при повторном обследовании делается **Вкладыш** к Паспорту доступности и указывается дата повторной оценки по настоящему пункту

** если зона отсутствует или не закреплена за организацией, расположенной на объекте, в соответствующей строке делается отметка (запись) об этом

*** указывается по каждой зоне доступность ее для каждой из 8 категорий инвалидов и иных МГН: **ДП** - доступно полностью (барьеры отсутствуют, требования нормативно-технических документов выполнены); **ДУ-им** - доступно условно с обеспечением индивидуальной мобильности техническими решениями (отклонения от нормативно-технических документов согласованы с представителем общественного объединения инвалидов); **ДУ-пп** - доступно условно с помощью персонала (согласовано с общественным объединением инвалидов); **ВНД** - временно недоступно (имеются существенные барьеры, на момент обследования не устранены)

3.5. Состояние доступности объекта и услуг (итоговое заключение) на "24" декабря 2019 г.*

Категория инвалидов	К	О-н	О-в	С-п	С-ч	Г-п	Г-ч	У	Все категории**
Состояние доступности на момент обследования***	ВН Д	ВН Д	ВН Д	ВН Д	ВН Д	ВН Д	ВН Д	ВН Д	
Ожидаемое состояние доступности объекта и услуг после выполнения работ:									
1 этап (неотложных работ)	ДУ- пп	ДУ- пп	ДУ- пп	ДУ- пп	ДУ- пп	ДУ- пп	ДУ- пп	ДУ- пп	
2 этап (отложенных работ)	ДУ- им	ДЧ	ДУ- им	ДУ- им	ДЧ	ДУ- им	ДЧ	ДЧ	
3 этап (итоговых работ)	ДЧ	ДЧ	ДП	ДЧ	ДП	ДП	ДП	ДП	

* - аналогично пункту 3.4 (см.)

** - заполняется только в случае, если по всем категориям единая оценка

*** - в этой строке указывается решение о состоянии доступности объекта и предоставляемых услуг для соответствующих категорий инвалидов: **ДП** - доступно полностью; **ДЧ** - доступно частично; **ДУ-им** - доступно условно с обеспечением индивидуальной мобильности; **ДУ-пп** - доступно условно с помощью персонала на объекте; **ДУ-дом** - доступно

условно с предоставлением услуг на дому (ином месте пребывания инвалида); ДУ-дистант – доступно условно с предоставлением услуг дистанционно; ВНД – временно недоступно

Примечание: Информация о состоянии доступности объекта и услуг на момент обследования отражается на сайте организации, а по приоритетным объектам - также на карте доступности

3.6. Объект является приоритетным (да, нет)

3.7. Дата размещения (актуализации) информации на сайте и карте доступности декабрь 2019 года

4. Решение по обеспечению доступности объектов и услуг

4.1. Работы по обеспечению доступности объекта и предоставляемых услуг*

№ п/п	Этапы и виды работ по обеспечению доступности объекта и услуг	Результат доступности	Ожидаемый результат доступности по категориям МГН (отметить знаком плюс +)								
			К	О-н	О-в	С-п	С-ч	Г-п	Г-ч	У	
1	1 этап (неотложные мероприятия)										
1.1	Обеспечение доступа к месту предоставления услуг на объекте путем оказания работниками организаций помощи с согласованием с общественными организациями инвалидов	ДУ-пп	+	+	+	+	+	+	+	+	+
1.2	Организация предоставления услуг по месту жительства (на дому)	ДУ-дом									
1.3	Организация предоставления услуг инвалидам в дистанционном формате	ДУ-дистант									
1.4	Срок завершения 1 этапа, контроля его исполнения и актуализации информации на сайте организации и карте доступности декабрь 2020 года										
2	2 этап (отложенные мероприятия)										
2.1	Создание условий для самостоятельного передвижения инвалидов по объекту, в т.ч. к местам предоставления услуг (по варианту "А" / "Б") с согласованием с общественными организациями инвалидов (приобретение технических средств адаптации, проведения ремонтных работ)	ДУ-им	+		+	+			+		
2.2	Обеспечение доступности объекта путём выполнения ремонтных работ и приобретения технических средств адаптации (и информации) с соблюдением требований нормативно-технических документов в проектировании и строительстве										
2.2.1	По варианту "А"	ДП									
2.2.2	По варианту "Б"	ДЧ		+				+		+	+
2.3	Срок завершения 2 этапа, контроля его исполнения и актуализации информации на сайте организации и карте доступности декабрь 2029 года										
3	3 этап (итоговые мероприятия)										

3.1	Создание условий для беспрепятственного доступа инвалидов к объекту и предоставляемым в нем услугам									
3.1.1	По варианту "А"	ДП			+		+	+	+	+
3.1.2	По варианту "Б"	ДЧ	+	+		+				
3.2	Срок завершения 3 этапа, контроля его исполнения и актуализации информации на сайте организации и карте доступности сентябрь 2030 года									

* подробно мероприятия представлены в "дорожной карте объекта" от "24" декабря 2019 г.

4.2. Для принятия решения о выполнении работ на объекте требуется / не требуется:

- согласование работ с надзорными органами (в сфере проектирования и строительства, архитектуры, охраны памятников, другое) _____

- техническая экспертиза _____

- разработка проектно-сметной документации

- согласование с вышестоящей организацией (с собственником объекта)

- заключение дополнительного соглашения с арендодателем _____

- рассмотрение на _____

(наименование координирующего органа в сфере обеспечения доступной среды для инвалидов)

- иное _____

4.3. Работы, требующие обязательного согласования с полномочным представителем общественного объединения инвалидов (пункт 1.1 и пункт 2.1 раздела 4.1):

Согласованы без замечаний

Дата " ____ " ____ 20 ____ г.

Согласованы с замечаниями и предложениями (прилагаются к "дорожной карте" объекта)

Дата " ____ " ____ 20 ____ г.

Замечания устранены

Дата " ____ " ____ 20 ____ г.

Не согласованы. Необходимо согласовать до

Дата " ____ " ____ 20 ____ г.

5. Особые отметки

Информация о доступности объекта и предоставляемых услуг размещена на:

- Сайте организации (адрес) <http://svg6.detsad.27.ru/>

- Карте доступности (адрес) _____

ПРИЛОЖЕНИЯ к Паспорту доступности объекта и услуг:

1. Результаты обследования на предмет доступности объекта и услуг от _____

2. План мероприятий по поэтапному повышению уровня доступности для инвалидов объекта и предоставляемых услуг ("дорожная карта") от _____

3. Фотографии (структурно-функциональных зон и элементов объекта) _____ штук

4. Материалы уполномоченных организаций по осуществлению контроля и надзора

Наименование документа и выдавшей его организации, дата

5. Материалы (заключения) иных организаций по вопросам доступности объекта и услуг

(сертификаты системы добровольной сертификации, документы общественного контроля и пр.)

6. Другое _____

(например, Вкладыши в Паспорт доступности – при повторном обследовании, в т.ч. контрольном)

Комиссия, проводившая обследование и составление Паспорта доступности

Председатель


Подпись

Павленко О.К. – заведующий МБДОУ
детский сад № 6
ФИО, должность

Члены комиссии:



Казачкова И.В. – завхоз МБДОУ детский

Подпись

[Handwritten signature]

Подпись

*председатель
ОККО ООО ВОН*

Подпись

сад № 6

Шапорова Е.Н. – старший воспитатель
МБДОУ детский сад № 6

ФИО, должность

Зацепина Е.В.

ФИО, должность



РЕЗУЛЬТАТЫ

обследования на предмет доступности объекта и услуг для инвалидов и иных МГН
Муниципальное бюджетное дошкольное образовательное учреждение детский сад № 6

Наименование объекта

Адрес объекта 682813, Хабаровский край, г. Советская Гавань, ул. Бошняка, д.3

Адрес

№ п/п	Структурно-функциональные зоны и элементы	Значимые барьеры для инвалидов и МГН* (физические, информационные, организационные)	Предложения по созданию условий доступности объекта и услуг (до реконструкции / капитального ремонта):	Состояние доступности соответствующей зоны			
				на момент обследования	После 1-го этапа	После 2-го этапа	
1	2	3	4	5	6	7	8
1	<p>Территория, прилегающая к зданию</p> <ul style="list-style-type: none"> - Вход (входы) на территорию - Путь (пути) движения на территории - Лестница (наружная) - Пандус (наружный) - Автостоянка и парковка 	<p>1.1 Отсутствует информация об ОСИ на въезде на территорию (Все)</p> <p>1.2 Отсутствует тактильная информация на путях движения о направлении к входу в здание (С-п)</p> <p>1.3 Отсутствуют выделенные парковочные места для инвалидов (Все)</p>	<p>1.1 Установить информацию об ОСИ на въезде на территорию</p> <p>1.2 Выделить и обозначить не менее 10% парковочных мест для инвалидов (не менее 1)</p> <p>1.3 Установить на выделенном парковочном месте информацию о номере телефона ответственного сотрудника для оказания помощи при посадке в транс-</p>	<p>К -ВНД О-н - ВНД О-в - ВНД С-п - ВНД С-ч - ВНД Г-п - ВНД Г-ч - ВНД У - ВНД</p>	<p>К -ДУпп О-н - ДП О-в - ДП С-п - ДУпп С-ч - ДП Г-п - ДП Г-ч - ДП У - ДП</p>	<p>К -ДУпп О-н - ДП О-в - ДП С-п - ДУпп С-ч - ДП Г-п - ДП Г-ч - ДП У - ДП</p>	

1	2	3	4	5	6	7	8
			портное средство и высадке из него 1.4 Организовать сопровождение инвалидов на креслах-колясках и с нарушениями зрения				
2	Вход в здание - Лестница (наружная) - Пандус (наружный) - Входная площадка (перед дверью) - Дверь (входная) - Тамбур	2.1 Отсутствие нормативной информации об ОСИ (С-п, С-ч) 2.2 Отсутствует доводчик (К) 2.3 Пандус отсутствует (К) 2.4 Отсутствуют тактильные указатели, выполняющие предупредительную функцию (С-ч)	2.1 Установить информацию об ОСИ с дублированием 2.2 Установить переговорное устройство (кнопку вызова персонала) перед пандусом 2.3 Организовать сопровождение инвалидов на креслах-колясках, с патологией верхних конечностей и с нарушениями зрения	2.1 Установка пандуса 2.2 Приобрести мини-пандус для преодоления порогов	К - ВНД О-н - ВНД О-в - ВНД С-п - ВНД С-ч - ВНД Г-п - ДП Г-ч - ДП У - ДУ	К - ДУ ^{пп} О-н - ДУ ^{им} О-в - ДУ ^{пп} С-п - ДУ ^{пп} С-ч - ДУ ^{им} Г-п - ДП Г-ч - ДП У - ДП	К - ДУ ^{пп} О-н - ДП О-в - ДУ ^{пп} С-п - ДП С-ч - ДП Г-п - ДП Г-ч - ДП У - ДП
3	Пути движения внутри здания - Коридор (вестибюль, зона ожидания, галерея, балкон) - Лестница (внутри здания) - Пандус (внутри здания) - Лифт пассажирский (или подъемник)	3.1 Отсутствуют тактильные направляющие и предупредительные указатели для инвалидов по зрению (С-п) 3.2 Лестница не дублируется пандусами или иными	3.1 Установить информацию о направлении пути движения к зонам целевого назначения и туалету 3.2 Организовать сопровождение инвалидов на креслах-колясках, с патологией верхних конечностей	3.1 Приобрести лестничный гусеничный подъемник (или переносной пандус)	К - ВНД О-н - ДУ ^{пп} О-в - ДУ ^{пп} С-п - ВНД С-ч - ДУ ^{пп} Г-п - ВНД Г-ч - ДУ ^{пп} У - ДУ ^{пп}	К - ДУ ^{пп} О-н - ДУ ^{пп} О-в - ДУ ^{пп} С-п - ДУ ^{пп} С-ч - ДУ ^{пп} Г-п - ДУ ^{пп} Г-ч - ДУ ^{пп} У - ДУ ^{пп}	К - ДУ ^{пп} О-н - ДП О-в - ДП С-п - ДП С-ч - ДП Г-п - ДП Г-ч - ДП У - ДП

1	2	3	4	5	6	7	8
<ul style="list-style-type: none"> - Дверь - Пути эвакуации (в т.ч. зоны безопасности) 		<p>подъёмными устройствами (К)</p>	<p>стей и с нарушениями зрения</p>				
<p>4</p> <ul style="list-style-type: none"> - Зоны целевого назначения здания - Кабинетная форма обслуживания - Зальная форма обслуживания - Прилавочная форма обслуживания - Форма обслуживания с перемещением по маршруту - Кабина индивидуального обслуживания <p>Жилые помещения Места приложения труда</p>	<p>4.1 Отсутствует тактильная информация для инвалидов по зрению (С-п)</p> <p>4.2 Отсутствует индукционная система (Г-ч)</p> <p>4.3 Информация о помещениях размещена на дверном полотне (Все)</p>	<p>4.1 Организовать сопровождение и помощь инвалидам с нарушениями зрения, а также с патологией верхних конечностей при получении ими услуг</p> <p>4.2 Организовать размещение инвалидов с нарушениями слуха рядом с источником звука</p> <p>4.3 Установить информацию при входе в помещения со стороны дверной ручки с дублированием рельефными знаками</p>	<p>4.1 Установить стационарную индукционную систему</p>	<p>К - ВНД О-н - ВНД О-в - ВНД С-п - ВНД С-ч - ВНД Г-п - ВНД Г-ч - ВНД У - ВНД</p>	<p>К - Душ О-н - ДП О-в - Душ С-п - Душ С-ч - ДП Г-п - Душ Г-ч - Душ У - ДП</p>	<p>К - Душ О-н - ДП О-в - Душ С-п - Душ С-ч - ДП Г-п - Душ Г-ч - ДП У - ДП</p>	<p>К - Душ О-н - ДП О-в - Душ С-п - Душ С-ч - ДП Г-п - Душ Г-ч - ДП У - ДП</p>

1	2	3	4	5	6	7	8
5	<p>Санитарно-гигиенические помещения</p> <ul style="list-style-type: none"> - Туалетная комната - Душевая/ ванная комната - Бытовая комната (гардеробная) 	<p>5.1 Информация о помещении размещена на дверном полотне (Все)</p> <p>5.2 Отсутствует кнопка вызова персонала (Все)</p> <p>5.3 Отсутствует откидной поручень рядом с унитазами со стороны свободного пространства (К)</p> <p>5.4 Отсутствуют крючки для костылей и тростей</p>	<p>5.1 Разместить информацию о туалете со стороны дверной ручки с дублированием рельефными знаками</p> <p>5.2 Установить кнопку вызова персонала в туалетной кабине</p> <p>5.3 Установить информацию рядом с входом о контактном номере сотрудника, который может открыть туалет</p>	<p>5.1 Установить mnemonic схему санитарно-гигиенического помещения</p> <p>5.2 Установить откидной поручень рядом с унитазом со стороны свободного пространства</p> <p>5.3 Установить крючки для костылей и тростей</p>	<p>К - ВНД О-н - ВНД О-в - ВНД С-п - ВНД С-ч - ВНД Г-п - ВНД Г-ч - ВНД У - ВНД</p>	<p>К - Дуим О-н - Дуим О-в - ДП С-п - Дуим С-ч - ДП Г-п - ДП Г-ч - ДП У - ДП</p>	<p>К - ДП О-н - ДП О-в - ДП С-п - ДП С-ч - ДП Г-п - ДП Г-ч - ДП У - ДП</p>
6	<p>Система информации на объекте</p> <ul style="list-style-type: none"> - комплексность - единообразие и непрерывность - оповещение о чрезвычайных ситуациях <p>Сайт организации</p>	<p>6.1 Система оповещения о чрезвычайных ситуациях и эвакуации учитывает особенности воспитания отдельных категорий инвалидов (Г-п, Г-ч)</p> <p>6.2 Отсутствие дублирования информации тактильными средствами (С-п)</p>	<p>6.1 Организовать размещение комплексной системы информации на всех зонах объекта (см. п. 1-5)</p>		<p>К - ВНД О-н - ВНД О-в - ВНД С-п - ВНД С-ч - ВНД Г-п - ВНД Г-ч - ВНД У - ВНД</p>	<p>К - ДП О-н - ДП О-в - ДП С-п - Душ С-ч - ДП Г-п - Душ Г-ч - Душ У - ДП</p>	<p>К - ДП О-н - ДП О-в - ДП С-п - Душ С-ч - ДП Г-п - Душ Г-ч - ДП У - ДП</p>
7	<p>Пути движения к объекту от остановки</p>	<p>7.1 Отсутствует тактильная информация для инвалидов по зрению (С-п)</p>			<p>К - ВНД О-н - ДП О-в - ДП С-п - ВНД</p>	<p>К - ДП О-н - ДП О-в - ДП С-п - ДП</p>	<p>К - ДП О-н - ДП О-в - ДП С-п - ДП</p>

1	2	3	4	5	6	7	8
		7.2 Имеются перепады высот (К)			С-ч - ДП Г-п - ДП Г-ч - ДП У - ДП	С-ч - ДП Г-п - ДП Г-ч - ДП У - ДП	С-ч - ДП Г-п - ДП Г-ч - ДП У - ДП

* заполняется с учетом приложения 4 к Порядку

Категория инвалидов	К	О-н	О-в	С-п	С-ч	Г-п	Г-ч	У
Состояние доступности на момент обследования***	ВНД	ВНД	ВНД	ВНД	ВНД	ВНД	ВНД	ВНД
Ожидаемое состояние доступности объекта и услуг после выполнения работ:								
1 этап (неотложных работ)	ДУ-шп	ДУ-шп	ДУ-шп	ДУ-шп	ДУ-шп	ДУ-шп	ДУ-шп	ДУ-шп
2 этап (отложенных работ)	ДУ-им	ДЧ	ДУ-им	ДУ-им	ДЧ	ДУ-им	ДЧ	ДЧ

Дата формирования "24" декабря 2019 г.

СОГЛАСОВАНО*
 Начальник областного Центра образования
 Административный район Советско-Гаванского
 Муниципального района Советско-Гаванского
 (Крепышева И.Ю.)



Заведующий детским садом № 6
 (Иванченко О.К.)



ПЛАН

мероприятий по поэтапному повышению уровня доступности
 для инвалидов объекта и предоставляемых услуг ("дорожная карта" объекта)

Муниципальное бюджетное дошкольное образовательное учреждение детский сад № 6

Наименование объекта

Адрес объекта 682813, Хабаровский край, г. Советская Гавань, ул. Бошняка, д.3

Адрес

№ п/п	Наименование мероприятия	Категории МГН (буквенное обозначение)	Срок исполнения (и этап работы)**	Наименование и реквизиты документа, которым предусмотрено исполнение мероприятия (источник финансирования)	Дата контроля и результатов
1	2	3	4	5	6
I. СОЗДАНИЕ УСЛОВИЙ ДЛЯ БЕСПРЕЯКСТВЕННОГО ДОСТУПА ИНВАЛИДОВ К ОБЪЕКТУ И ПРЕДОСТАВЛЯЕМЫМ В НЕМ УСЛУГАМ					
1.	Разработка проектно-сметной документации (для строительства / реконструкции / капитального ремонта объекта) в соответствии с требованиями нормативно-технических документов в сфере обеспечения доступности (по варианту "А"/"Б")	Все категории	2025 (3 этап)		
2.	Осуществление строительства / реконструкции / капитального ремонта объекта (по варианту "А" / "Б")	Все категории	2025 (3 этап)		

1	2	3	4	5	6
3.***	Создание условий индивидуальной мобильности для самостоятельного передвижения инвалидов по объекту, в том числе к местам предоставления услуг (по варианту "А" / "Б")		после 2020 (2 этап)		
3.1.	По территории объекта				
3.1.1.	Ремонтные работы:	Все категории	2020 (1 этап)		
	Ремонтные работы: - установка информации об ОСИ на въезде на территорию - выделение и обозначение не менее 10% парковочных мест для инвалидов (не менее 1) - установка на выделенном парковочном месте информацию о номере телефона ответственного сотрудника для оказания помощи при посадке в транспортное средство и высадке из него				
3.1.2.	Приобретение технических средств адаптации - информационное табло	Все категории	2020 (1 этап)		
3.2.	По входу в здание				
3.2.1.	Ремонтные работы:	Все категории	2020 (1 этап)		
	- установка информации об ОСИ с дублированием рельефными знаками со стороны дверной ручки,				
3.2.2.	Приобретение технических средств адаптации: - информационное табло, - кнопка вызова (переговорное устройство)	Все категории	2020 (1 этап)		
3.3.	По путям движения в здании				
3.3.1.	Ремонтные работы: - установка информации о направлении пути движения к зонам целевого назначения и туалету	Все категории	2020 (1 этап)		

1	2	3	4	5	6
3.3.2.	<p>Приобретение технических средств адаптации:</p> <ul style="list-style-type: none"> - информационное табло с указанием сведений о направлении пути движения к зонам целевого назначения и туалету 	Все категории	2020 (1 этап)		
3.4.	По зоне оказания услуг				
3.4.1.	<p>Ремонтные работы:</p> <ul style="list-style-type: none"> - установка стационарной индукционной системы 	Г-ч	2020 (1 этап)		
3.4.2.	<p>Приобретение технических средств адаптации:</p> <ul style="list-style-type: none"> - информационные таблички с дублированием рельефными знаками 	Все категории	2020 (1 этап)		
3.5.	По санитарно-гигиеническим помещениям				
3.5.1.	<p>Ремонтные работы:</p> <ul style="list-style-type: none"> - размещение информации о туалете со стороны дверной ручки с дублированием рельефными знаками - установка кнопки вызова персонала в туалетной кабинке - установка информации рядом с входом о контактном номере сотрудника, который может открыть туалет 	Все категории	2020 (1 этап)		
3.5.2.	<p>Приобретение технических средств адаптации:</p> <ul style="list-style-type: none"> - информационные таблички с дублированием рельефными знакам 	К, О-н, С-п	после 2020 (2 этап)		
3.6.	По системе информации - обеспечение информации на объекте с учетом нарушений функций и ограничений жизнедеятельности инвалидов	Все категории	2020 (1 этап)		
3.6.1.	Надлежащее размещение оборудования и носителей информации	Все категории	2020 (1 этап)		

1	2	3	4	5	6
	матрицы (информационного стенда, информационных знаков, таблиц, схем, вывесок) с соблюдением формата (размер, контрастность), единства и непрерывности информации на всем объекте				
3.6.2.	Дублирование необходимой звуковой и зрительной информации, а также надписей, знаков и иной текстовой и графической информации знаками, выполненными рельефно-точечным шрифтом Брайля, а также объемными изображениями	С	2020 (1 этап), после 2020 (2 этап)		
3.6.3.	Обеспечение допуска собаки-проводника на объект и организация для нее места ожидания	С	2020 (этап)		
3.6.4.	Обеспечение системы оповещения о чрезвычайных ситуациях и эвакуации с учетом особенностей восприятия	Все категории	После 2020 (2 этап)		
3.6.5.	Развитие средств и носителей информации (информационно-диспетчерской службы, инфо-киоска, памяток)	Все категории	2020 (1 этап)		
3.7..	По путям движения к объекту	Все категории	(1 этап)		
3.7.2.	Организационные мероприятия по решению вопроса доступности пути к объекту от ближайшей остановки пассажирского транспорта	Все категории	(1 этап)		
II. ОБЕСПЕЧЕНИЕ УСЛОВИЙ ДОСТУПНОСТИ УСЛУГ, ПРЕДОСТАВЛЯЕМЫХ ОРГАНИЗАЦИЕЙ					
4.**	Обеспечение доступа к месту предоставления услуги на объекте путем оказания работниками организации помощи инвалидам в преодолении барьеров, мешающих получению ими услуг на объекте, в том числе с сопровождением инвалидов, имеющих стойкие расстройства функции зрения и самостоятельного передвижения (К, О, С)		2020 (1 этап)		
4.1.	Разработка и утверждение организационно-распорядительных и иных локальных документов учреждения о порядке оказания помощи инвалидам и другим маломобильным гражданам	Все категории	2020 (1 этап)		
4.2.	Закрепление в должностных инструкциях персонала конкретных задач и функций по оказанию помощи инвалидам и другим маломобильным гражданам (и их сопровождению)	Все категории	2020 (1 этап)		
4.3.	Организация систематического обучения (инструктажа) персонала по вопросам оказания помощи на объекте инвалидам и другим маломобильным гражданам (план инструктажа, жур-	Все категории	2020 (1 этап)		

1	2	3	4	5	6
	над учета)				
4.4.	Обеспечение доступной информации для обслуживаемых граждан (инвалидов) о порядке организации доступности объекта и предоставляемых в учреждении услуг, а также порядка оказания (получения) помощи на объекте (на сайте, на информационном стенде, в индивидуальных памятках)	Все категории	2020 (1 этап)		
4.5.	Предоставление (при необходимости) инвалидам по слуху услуг с использованием русского жестового языка, с доступом на объект (к местам предоставления услуг) сурдопереводчика, тифлсурдопереводчика	Г, С	2020 (1 этап)		
5.	Организация предоставления услуг инвалидам по месту жительства (на дому)		2020 (1 этап)		
6.	Организация предоставления услуг инвалидам в дистанционном формате		2020 (1 этап)		
7.	Создание (развитие) сайта организации, адаптированного с учетом особенностей восприятия, с отражением на нем информации о состоянии доступности объекта и услуг	Все категории	2020 (1 этап)		

* для организаций краевой и муниципальной форм собственности

** мероприятия 1 этапа (неопложные), 2 этапа (отложенные), 3 этапа (итоговые – капитальный ремонт / реконструкция / строительство нового здания)

*** мероприятия, указанные в п. 3 раздела I (при наличии отклонений от действующих, обязательных к исполнению, требований нормативно-технических документов) и в п. 1 раздела II, подлежат обязательному согласованию с полномочным представителем общественного объединения инвалидов

СОГЛАСОВАНО

Согласовано без замечаний / с замечаниями (ненужное зачеркнуть)

Представитель общественного объединения инвалидов

Всероссийское общество слепых



(Тархова Ольга Владимировна)

89241124456

Дата согласования " 24 " декабря 20 19 г.
Всероссийское общество слепых

Замечания и предложения со стороны представителя ООИ***:

Скач (Хоменко Сергей Васильевич)

89147750766 Ольга Леонидовна

Всероссийское общество инвалидов

Зацепина Елена Викторовна

89144241889



Дата составления: "20.05.20" г.

*** может быть приложено в виде Акта согласования или Акта разногласий

ФОТО № 1

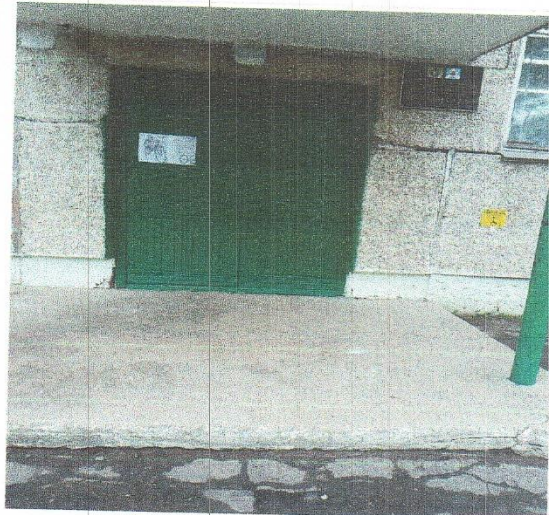


ФОТО № 2

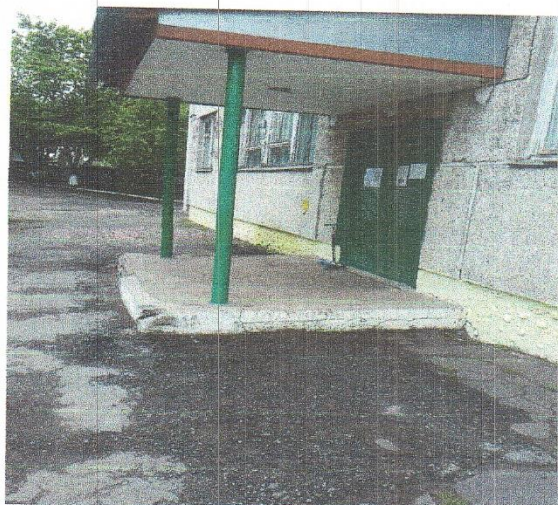


ФОТО № 3



ФОТО № 4



ФОТО № 5



ФОТО № 6



ПЛАН 1 ЭТАЖА

ФОТО № 5

приложение № 1

Позэтажный план(схема) объекта (территории)

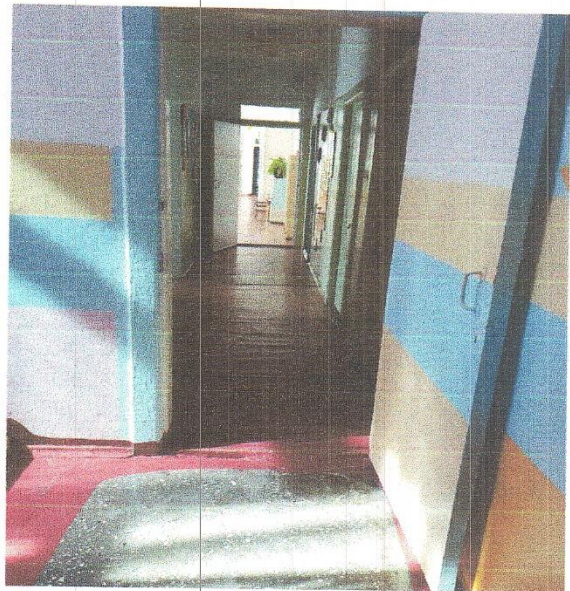
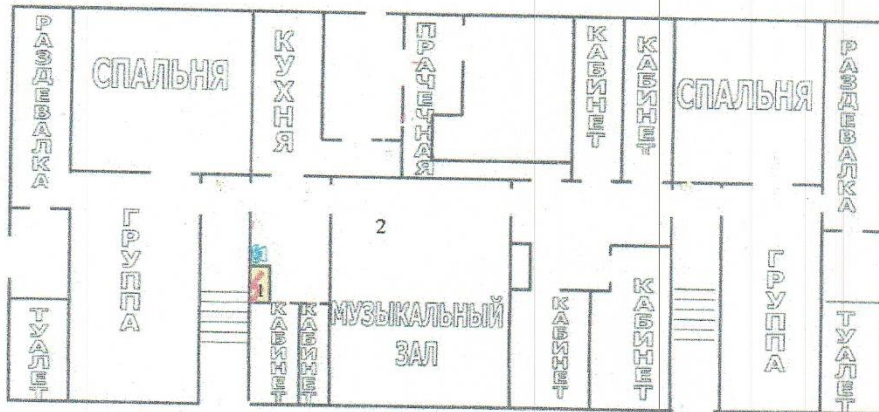
УТВЕРЖДАЮ

Заведующий МБДОУ детский сад № 6

О.К. Павленко

« _____ » _____ 2019 г.

1 ЭТАЖ



ПЛАН 2 ЭТАЖА

ФОТО № 6

поэтажный план (схема) объекта (территории)

УТВЕРЖДАЮ
Заведующий МБДОУ детский сад № 6
О.К. Павленко
« » 2019 г.

2 ЭТАЖ

