

# ФОРМИРОВАНИЕ ПРИВЫЧКИ УХОДА ЗА ЗУБАМИ У ДЕТЕЙ. МЕЖДУНАРОДНЫЙ ОПЫТ. СОСТОЯНИЕ ВОПРОСА В ХАБАРОВСКОМ КРАЕ.

ГЛАВНЫЙ СПЕЦИАЛИСТ ПО СТОМАТОЛОГИИ ПРОФИЛАКТИЧЕСКОЙ  
МИНИСТЕРСТВА ЗДРАВООХРАНЕНИЯ ХАБАРОВСКОГО КРАЯ  
КГБОУ ДПО «ИНСТИТУТ ПОВЫШЕНИЯ КВАЛИФИКАЦИИ СПЕЦИАЛИСТОВ  
ЗДРАВООХРАНЕНИЯ», ДОЦЕНТ КАФЕДРЫ СТОМАТОЛОГИИ, К.М.Н.  
ГЛАВНЫЙ СТОМАТОЛОГ ДАЛЬНЕВОСТОЧНОГО ФЕДЕРАЛЬНОГО ОКРУГА,  
ВРАЧ ВЫСШЕЙ КАТЕГОРИИ, ПАСТ-ПРЕЗИДЕНТ ХАБАРОВСКОЙ КРАЕВОЙ  
ОБЩЕСТВЕННОЙ ОРГАНИЗАЦИИ «АССОЦИАЦИЯ СТОМАТОЛОГОВ»

# ПРИЧИНЫ РАЗВИТИЯ КАРИЕСА

- ПО МНЕНИЮ НАСЕЛЕНИЯ (АНКЕТИРОВАНИЕ)
- 1. ГЕНЕТИКА
- 2. ПЛОХОЕ ПИТАНИЕ
- 3. ПЛОХАЯ ВОДА
- 4. НЕКАЧЕСТВЕННАЯ МЕДИЦИНСКАЯ ПОМОЩЬ

НО НИКТО НЕ НАЗЫВАЕТ  
СОБСТВЕННОЕ ПЛОХОЕ ОТНОШЕНИЕ К РЕГУЛЯРНОЙ ГИГИЕНИЧЕСКОЙ  
ЧИСТКЕ ЗУБОВ, МАЛО КТО ВЫПОЛНЯЕТ ГЛАВНОЕ ПРАВИЛО  
ПОФИЛАКТИКИ КАРИЕСА : ПОЕЛ – ПОЧИСТИЛ ЗУБЫ!

**Здоровье**

**Здоровье зубов**

**Здоровый образ  
жизни**

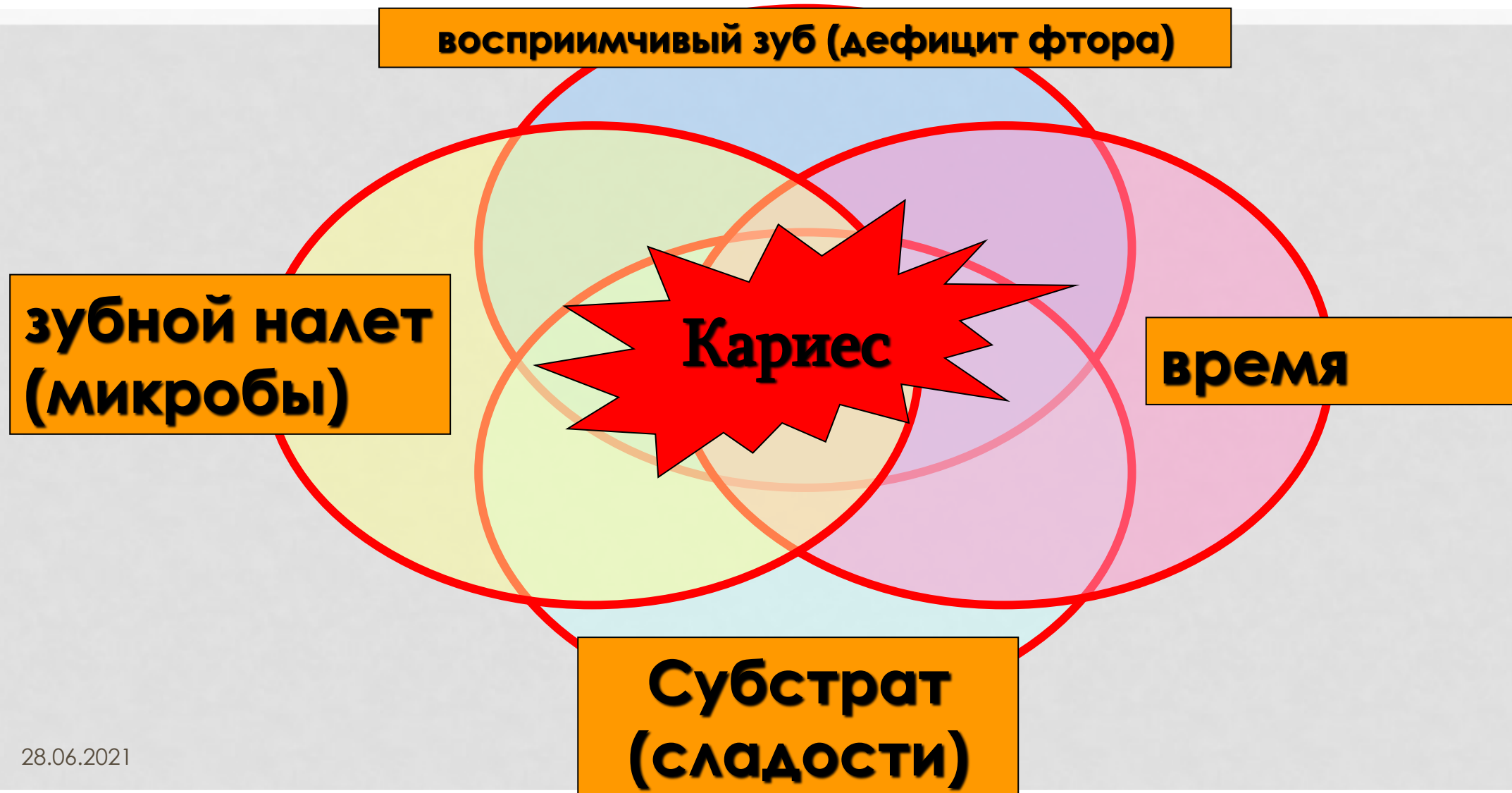
**Ежедневный  
гигиенический  
уход за зубами**

**Частое присутствие  
фторидов в полости  
рта**

**Сбалансированное  
питание, режим,  
сахара не более  
10% от калорий**

**Профессиональное  
стоматологическое  
обслуживание**

ЧЕТЫРЕ ГЛАВНЫХ ИНТЕРАКТИВНЫХ СОСТАВЛЯЮЩИХ В  
ОБРАЗОВАНИИ КАРИЕСА ЗУБОВ (*NATHEWSON, PRIMOSCH,*  
*1995*)



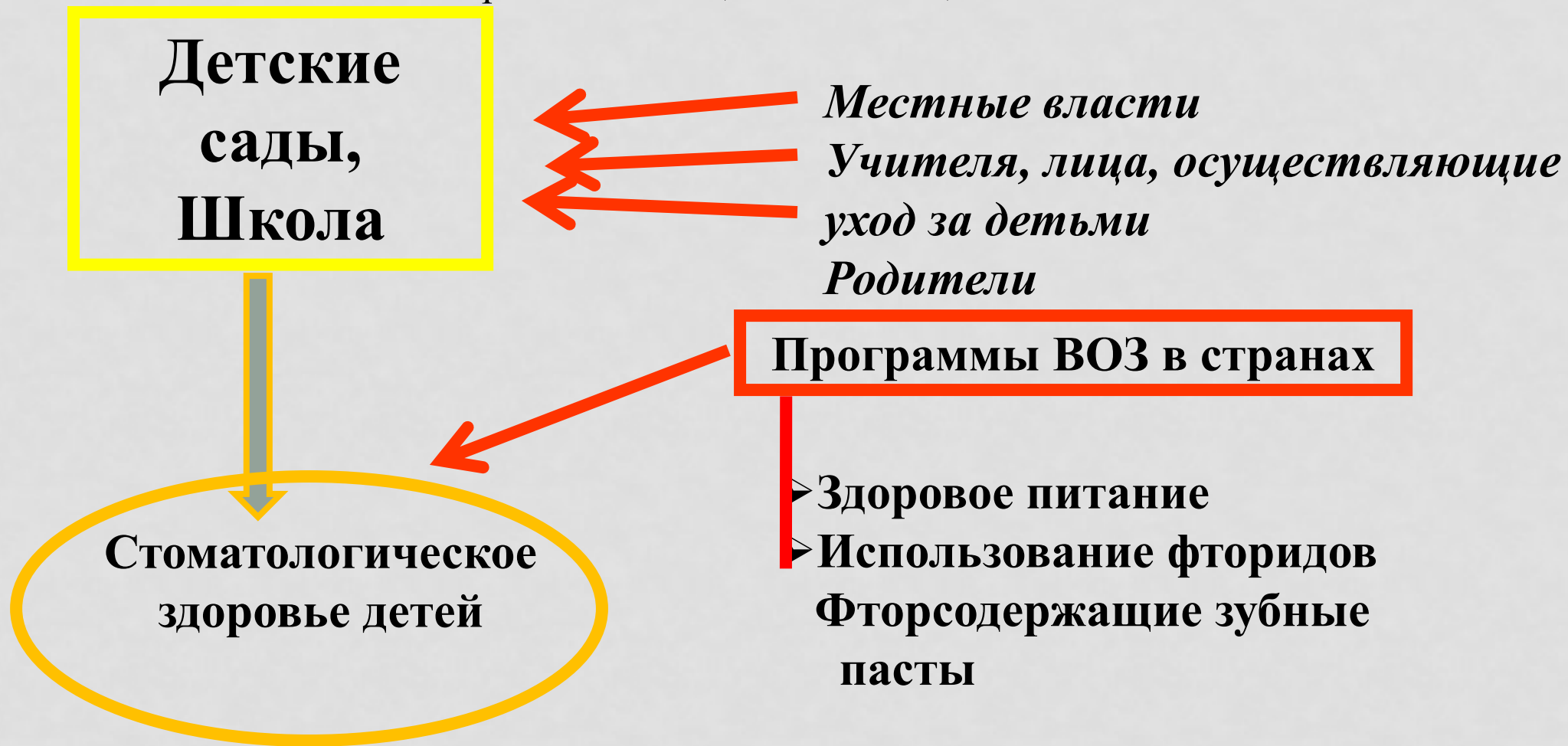
# **ГЛАВНЫЕ МЕТОДЫ ПРОФИЛАКТИКИ КАРИЕСА ЗУБОВ**

- **Уменьшение частоты приема углеводистой пищи**
- **Уменьшение инфекции (зубного налета)**
- **Повышение резистентности зуба к кислотной атаке (ФТОРИДЫ!)**

# ГЛОБАЛЬНЫЕ ПРОГРАММЫ ВОЗ

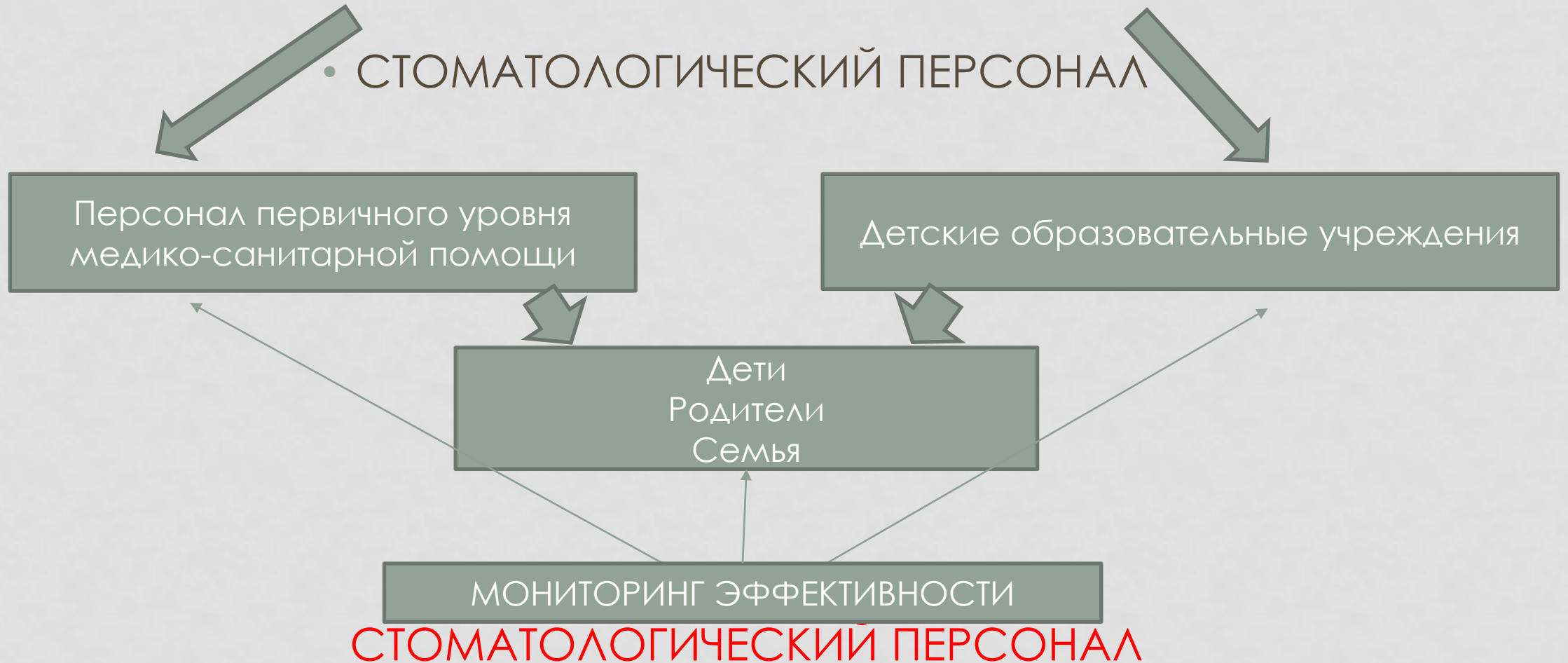
## ОБЕСПЕЧЕНИЕ СТОМАТОЛОГИЧЕСКОГО ЗДОРОВЬЯ ДОШКОЛЬНИКОВ И ШКОЛЬНИКОВ

Адаптировано: WHO, P.E.Petersen, 2010



# ОБУЧЕНИЕ ПЕРСОНАЛА С ЦЕЛЬЮ ФОРМИРОВАНИЯ ПРИВЫЧЕК ЗОЖ ПО ПРОФИЛАКТИКЕ ХРОНИЧЕСКИХ НЕИНФЕКЦИОННЫХ ЗАБОЛЕВАНИЙ, ИМЕЮЩИХ ОБЩИЕ УПРАВЛЯЕМЫЕ ПОВЕДЕНЧЕСКИЕ ФАКТОРЫ РИСКА

• СТОМАТОЛОГИЧЕСКИЙ ПЕРСОНАЛ



# ОПТИМИЗАЦИЯ МАССОВЫХ ПРОГРАММ ПРОФИЛАКТИКИ КАРИЕСА ЗУБОВ

- Исключение из программ методов, медицинская и экономическая эффективность которых не подтверждена на коммунальном уровне
- Действенное взаимодействие с медицинским персоналом первичного уровня медико-санитарной службы, общественностью и властями по вопросам здорового питания населения
- **Признание приоритетным массовое обучение и контроль эффективности гигиены полости рта во всех возрастных группах населения**
- Массовое использование фторидов, в первую очередь в зубных пастах при условии их гарантии и качества





Министерство здравоохранения РФ  
ФГБОУ ВО «Московский государственный  
медико-стоматологический университет им. А.И.Евдокимова»  
Сотрудничающий Центр ВОЗ по инновациям в области  
подготовки стоматологического персонала

# СТОМАТОЛОГИЧЕСКАЯ ЗАБОЛЕВАЕМОСТЬ НАСЕЛЕНИЯ РОССИИ

ЭПИДЕМИОЛОГИЧЕСКОЕ СТОМАТОЛОГИЧЕСКОЕ  
ОБСЛЕДОВАНИЕ НАСЕЛЕНИЯ РОССИИ

Э.М.Кузьмина  
О.О.Янушевич  
И.Н.Кузьмина

МОСКВА 2019

268



## Количество обследованных

Возраст	Кол-во	Мужчины	%	Женщины	%
6	47	19	40	28	60
12	54	18	33	36	67
15	46	26	57	20	43
35-44	66	26	39	40	61
65 и >	48	17	35	31	65

Хабаровский край  
г. Хабаровск

Содержание фторидов  
в питьевой воде – 0,15 мг/л

Распространенность (%)  
и интенсивность  
кариеса зубов

Возраст	Распространенность	Кариес	Пломба	Удаленные	КПУ
<i>Временные зубы</i>					
6	74	2,21	2,32	0,19	4,72
<i>Постоянные зубы</i>					
6	2	0,02	0,00	0,00	0,02
12	63	0,67	1,20	0,00	1,87
15	78	1,20	2,87	0,04	4,11
35-44	98	2,91	6,15	3,64	12,70
65 и >	100	0,79	2,58	11,92	15,29

Количество  
естественных зубов, лиц  
с протезами и полным  
отсутствием зубов среди  
взрослого населения

Возраст	Кол-во (%) лиц, имеющих 20 и > естественных зубов	Среднее кол-во естественных зубов	Кол-во (%) лиц с протезами	Кол-во (%) лиц с полной адентией
35-44	97	27,53	5	0
65 и >	29	14,17	62	2

Распространенность (%)  
некариозных поражений  
твердых тканей зубов

Возраст	Флюороз зубов	Эрозии зубов	Травмы зубов
12	0	0	11
15	0	0	13
35-44	2	8	9

Распространенность (%)  
признаков поражения  
тканей пародонта

Возраст	Здоровый пародонт	Кровоточивость десен	Зубной камень	Карман 4-5 мм	Карман 6 мм и >	Исключенные
12	57	33	10	-	-	-
15	44	13	43	-	-	-
35-44	5	17	42	23	13	0
65 и >	13	13	4	28	40	2

Количество секстантов  
с признаками  
поражения тканей  
пародонта

Возраст	Здоровый пародонт	Кровоточивость десен	Зубной камень	Карман 4-5 мм	Карман 6 мм и >	Исключенные
12	5,39	0,52	0,09	-	-	-
15	4,72	0,52	0,76	-	-	-
35-44	1,59	0,98	2,24	0,72	0,33	0,14
65 и >	1,65	0,71	0,08	1,21	1,06	1,29

Распространенность (%) заболеваний слизистой оболочки рта

Возраст	Признаки поражения не выявлены	Злокачественная опухоль	Лейкоплакия	Красный плоский лишай	Стоматит	Острый язвенно-некротический гингивит	Кандидоз	Абсцесс	Другие
6	100	-	-	-	0	0	0	0	0
12	98	-	-	-	0	0	0	0	2
15	98	-	-	-	2	0	0	0	0
35-44	65	0	9	0	5	0	2	0	19
65 и >	92	0	0	0	2	0	2	0	4

Хабаровский край  
г. Комсомольск-на-Амуре

Содержание фторидов  
в питьевой воде – 0,16 мг/л\* (1999)

Количество обследованных

Возраст	Кол-во	Мужчины	%	Женщины	%
6	61	33	54	28	46
12	61	25	41	36	59
15	47	27	57	20	43
35-44	16	10	63	6	38
65 и >	28	8	29	20	71

Распространенность (%)  
и интенсивность  
кариеса зубов

Возраст	Распространенность	Кариес				Пломба	Удаленные	КПУ
		Временные зубы	Постоянные зубы	Пломба	Удаленные			
6	75	3,89	1,10	0,41	5,40			
6	7	0,08	0,00	0,02	0,10			
12	77	1,05	1,49	0,03	2,57			
15	89	1,17	2,96	0,02	4,15			
35-44	100	2,88	5,81	6,50	15,19			
65 и >	100	0,54	5,14	19,89	25,57			

Количество  
естественных зубов, лиц  
с протезами и полным  
отсутствием зубов среди  
взрослого населения

Возраст	Кол-во (%) лиц, имеющих 20 и > естественных зубов	Среднее кол-во естественных зубов	Кол-во (%) лиц с протезами	Кол-во (%) лиц с полной адентией
35-44	88	25,06	0	0
65 и >	29	11,86	54	14

Распространенность (%)  
некариозных поражений  
твердых тканей зубов

Возраст	Флюороз зубов	Эрозии зубов	Травмы зубов
12	0	2	2
15	0	4	4
35-44	0	0	19

Распространенность (%)  
признаков поражения  
тканей пародонта

Возраст	Здоровый пародонт	Кровоточивость десен	Зубной камень	Карман 4-5 мм	Карман 6 мм и >	Исключенные
12	20	11	69	-	-	-
15	18	11	71	-	-	-
35-44	0	0	50	38	12	0
65 и >	4	4	21	25	25	21

Количество секстантов  
с признаками  
поражения тканей  
пародонта

Возраст	Здоровый пародонт	Кровоточивость десен	Зубной камень	Карман 4-5 мм	Карман 6 мм и >	Исключенные
12	1,84	2,64	1,52	-	-	-
15	1,52	1,70	2,78	-	-	-
35-44	0,25	0,31	3,75	1,06	0,25	0,38
65 и >	0,25	0,25	0,96	0,83	0,46	3,25

Распространенность (%) заболеваний слизистой оболочки рта

Возраст	Признаки поражения не выявлены	Злокачественная опухоль	Лейкоплакия	Красный плоский лишай	Стоматит	Острый язвенно-некротический гингивит	Кандидомикоз	Абсцесс	Другие
6	49	-	-	-	5	0	11	0	35
12	46	-	-	-	2	0	13	0	41
15	53	-	-	-	2	4	0	0	41
35-44	38	0	13	0	36	0	0	0	13
65 и >	39	0	18	0	11	0	0	0	32

Хабаровский край  
Сельские районы  
(с. Ракитное, с. Гаровка)

Содержание фторидов  
в питьевой воде – 0,16 мг/л

Количество обследованных

Возраст	Кол-во	Мужчины	%	Женщины	%
6	26	10	38	16	62
12	57	30	53	27	47
15	27	18	67	9	33
35-44	55	29	53	26	47
65 и >	42	14	33	28	67

Распространенность (%)  
и интенсивность  
кариеса зубов

Возраст	Распространенность	Кариес				Пломба	Удаленные	КПУ
		Временные зубы	Постоянные зубы	Пломба	Удаленные			
6	81	4,85	1,12	0,50	6,47			
6	0	0,00	0,00	0,00	0,00			
12	60	0,84	0,89	0,02	1,75			
15	81	1,00	1,93	0,04	2,97			
35-44	100	3,22	6,20	5,05	14,47			
65 и >	100	1,38	1,71	17,45	20,54			

Количество  
естественных зубов, лиц  
с протезами и полным  
отсутствием зубов среди  
взрослого населения

Возраст	Кол-во (%) лиц, имеющих 20 и > естественных зубов	Среднее кол-во естественных зубов	Кол-во (%) лиц с протезами	Кол-во (%) лиц с полной адентией
35-44	87	24,75	4	0
65 и >	21	10,79	67	5

Распространенность (%)  
некариозных поражений  
твердых тканей зубов

Возраст	Флюороз зубов	Эрозии зубов	Травмы зубов
12	0	0	11
15	0	0	4
35-44	0	4	5

Распространенность (%)  
признаков поражения  
тканей пародонта

Возраст	Здоровый пародонт	Кровоточивость десен	Зубной камень	Карман 4-5 мм	Карман 6 мм и >	Исключенные
12	33	51	16	-	-	-
15	37	33	30	-	-	-
35-44	2	27	9	55	7	0
65 и >	17	18	5	24	26	10

Количество секстантов  
с признаками  
поражения тканей  
пародонта

Возраст	Здоровый пародонт	Кровоточивость десен	Зубной камень	Карман 4-5 мм	Карман 6 мм и >	Исключенные
12	4,09	1,65	0,26	-	-	-
15	4,44	0,82	0,74	-	-	-
35-44	2,20	2,11	0,46	0,96	0,09	0,18
65 и >	1,33	0,86	0,17	0,62	0,40	2,62

Распространенность (%) заболеваний слизистой оболочки рта

Возраст	Признаки поражения не выявлены	Злокачественная опухоль	Лейкоплакия	Красный плоский лишай	Стоматит	Острый язвенно-некротический гингивит	Кандидомикоз	Абсцесс	Другие
6	100	-	-	-	0	0	0	0	0
12	95	-	-	-	0	0	0	0	5
15	89	-	-	-	0	0	0	0	11
35-44	91	0	0	0	5	0	0	0	4
65 и >	83	0	7	0	0	0	5	0	5

# ИНТЕНСИВНОСТЬ КАРИЕСА, КАЧЕСТВО ГИГИЕНЫ

## 3 года кпу

г. Хабаровск – **1,63**, ИГР-У – 0,02 , Сельские поселения – **10,17**, ИГР-У – **2,33**

## 6 лет кпу

Хабаровск – **4,52**, ИГР-У – 0,0 Сельские поселения – **8,14**, ИГР-У – **2,2**

КПУ (постоянные зубы)

Хабаровск – 0,1, КПУ (сельские поселения) – **0,4**

12 лет

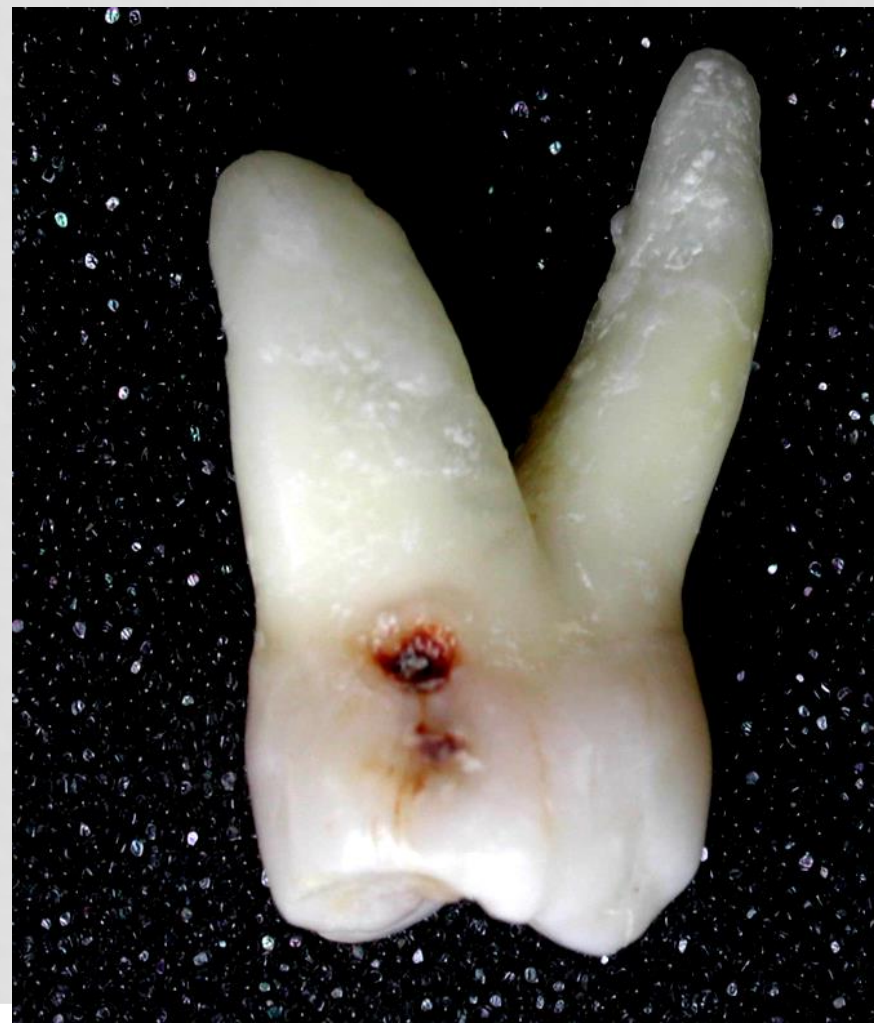
КПУ Хабаровск – **3,14** , ИГР-У – 1,98,

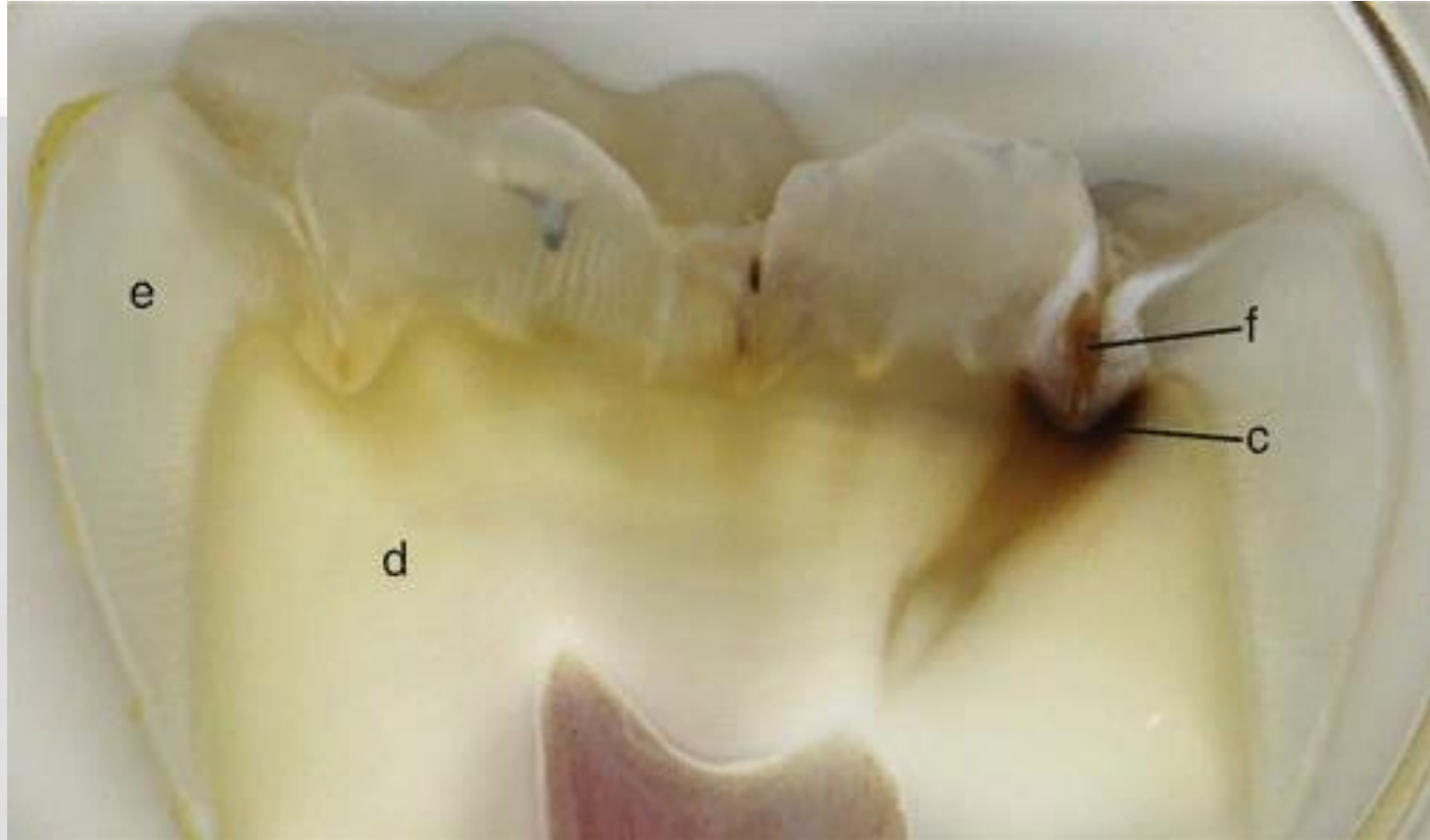
КПУ Сельские поселения – **5,72**, ИГР-У – **2,53**

ПЛОХИЕ И НЕУДОВЛЕТВОРИТЕЛЬНЫЕ ИНДЕКССЫ  
ГИГИЕНЫ У НАСЕЛЕНИЯ, НИЗКАЯ ГРАМОТНОСТЬ,  
ОТСУТСТВИЕ ПРИВЕРЖЕННОСТИ К УХОДУ ЗА ЗУБАМИ



# КАРИЕС РАЗВИВАЕТСЯ В ЕСТЕСТВЕННЫХ УГЛУБЛЕНИЯХ – ФИССУРАХ, СЛЕПЫХ ЯМКАХ











# ГЕРМЕТИЗАЦИЯ - МЕДИЦИНСКАЯ СТРАТЕГИЯ ПРЕДУПРЕЖДЕНИЯ КАРИЕСА



ПРОГРАММА 2080 В ЯПОНИИ В 2000Г. ПОКАЗАЛА  
ЭФФЕКТИВНОСТЬ В СНИЖЕНИИ КАРИЕСА

# ОРГАНИЗАЦИЯ ГИГИЕНИЧЕСКОГО УГОЛКА В ДЕТСКОМ САДУ



# ГРУППА 1 - 2 ГОДА . ЕЖЕДНЕВНАЯ ЧИСТКА ЗУБОВ



# ХРАНЕНИЕ И СКЛАДИРОВАНИЕ ЩЕТОК, ЧИСТКА ЗУБОВ



НЕЛЬЗЯ ХОДИТЬ С ЩЁТКОЙ ЗА ЩЕКОЙ



# ОТМЕТЬТЕ ОШИБКИ ПРИ ЧИСТКЕ?





# ЧИСТКА ЗУБОВ



ДЕТИ ЧИСТЯТ ЗУБЫ В ДЕТСКОМ САДУ ПОСЛЕ ОБЕДА ПЕРЕД  
ДНЕВНЫМ СНОМ ФТОРСОДЕРЖАЩИМИ ЗУБНЫМИ ПАСТАМИ  
ПОД НАБЛЮДЕНИЕМ ВОСПИТАТЕЛЯ



Министерство здравоохранения Хабаровского края



УТВЕРЖДАЮ  
Министр здравоохранения  
*Е. Л. Никонов*  
Е. Л. Никонов  
2020г.

## ОБРАЗОВАТЕЛЬНАЯ ПРОГРАММА

ФОРМИРОВАНИЕ ПРИВЫЧКИ САМООБСЛУЖИВАНИЯ – УХОД ЗА ЗУБАМИ  
У ДЕТЕЙ 4-6 ЛЕТ

Продолжительность – 12 мес.

Форма обучения – очно-заочная с применением дистанционных образовательных технологий, интерактивных форм обучения (вебинары, тренинги)

Место проведения – КГБОУ ДПО «Институт повышения квалификации специалистов здравоохранения»

Категория обучающихся – педагоги, воспитатели, помощники воспитателей, лица, осуществляющие уход за детьми

Оценка эффективности - ФГБОУ ВО ДВГМУ Минздрава России кафедра стоматологии детского возраста

### Виды обучения

Теоретические занятия - 24 час.

Практические занятия – 48 час.

Всего - 72 час.

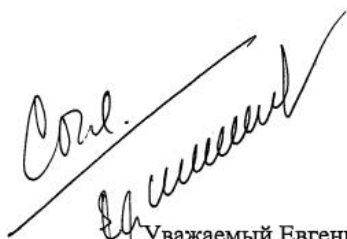
# 01.12. 2020 УТВЕРЖДЕНА РЕГИОНАЛЬНАЯ ОБРАЗОВАТЕЛЬНАЯ ПРОГРАММА «ФОРМИРОВАНИЕ ПРИВЫЧКИ САМООБСЛУЖИВАНИЯ – УХОД ЗА ЗУБАМИ У ДЕТЕЙ 4 – 6 ЛЕТ

**ЦЕЛЬ – ПРИОБРЕТЕНИЕ ЗНАНИЙ, УМЕНИЙ И ПРАКТИЧЕСКИХ НАВЫКОВ ДЛЯ ОБУЧЕНИЯ ДЕТЕЙ ДОШКОЛЬНОГО ВОЗРАСТА НАВЫКАМ САМООБСЛУЖИВАНИЯ ПО УХОДУ ЗА ЗУБАМИ.**

КРАЕВОЕ ГОСУДАРСТВЕННОЕ БЮДЖЕТНОЕ УЧРЕЖДЕНИЕ  
ЗДРАВООХРАНЕНИЯ «СТОМАТОЛОГИЧЕСКАЯ ПОЛИКЛИНИКА «РЕГИОН»  
МИНИСТЕРСТВА ЗДРАВООХРАНЕНИЯ ХАБАРОВСКОГО КРАЯ

(КГБУЗ СП «Регион»)  
680000 ул. Калинина, 76  
Тел./факс. (4212)-75-28-20  
E-mail: [mail@stomregion.ru](mailto:mail@stomregion.ru)  
ИНН 2700001275/ КПП 272101001

17.12.2020 № 330  
На № \_\_\_\_\_ от \_\_\_\_\_



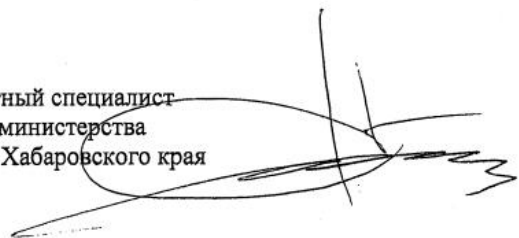
Заместителю Председателя  
Правительства Хабаровского края  
по социальным вопросам  
Никонову Е.Л.

Уважаемый Евгений Леонидович!

Прошу утвердить план мероприятий межведомственного взаимодействия в рамках реализации образовательной программы «Формирование привычки самообслуживания – уход за зубами у детей 4-6 лет».

Приложение проект плана на 3 л. в 1 экз.

Главный внештатный специалист  
по стоматологии министерства  
здравоохранения Хабаровского края



С.А. Галёса

# УТВЕРЖДЕН ПЛАН МЕРОПРИЯТИЙ - ДОРОЖНАЯ КАРТА

Е. Шмолов  
16.12.2020

План мероприятий по реализации образовательной программы

«ФОРМИРОВАНИЕ ПРИВЫЧКИ САМООБСЛУЖИВАНИЯ – УХОД ЗА ЗУБАМИ У ДЕТЕЙ 4 –6 ЛЕТ»

№ п/п	Наименование мероприятия	Сроки реализации мероприятия	Ответственный исполнитель	Результат
1.	Утверждение плана мероприятий по внедрению программы «Формирование привычки самообслуживания – уход за зубами у детей 4 –6 лет» (далее – Программа)	Декабрь 2020 г.	Министерство образования и науки Хабаровского края Министерство здравоохранения Хабаровского края	Утвержденный план
2	Утверждение методических рекомендаций по хранению зубной щетки	Декабрь 2020 г.	Роспотребнадзор по Хабаровскому краю	Методические рекомендации
3.	Внесение дополнений в реализацию программы дополнительного профессионального образования воспитателей дошкольных образовательных организаций (далее – ДОО) края	2021 г.	Министерство образования и науки Хабаровского края	Утвержденная программа
4.	Направление Программы руководителям органов местного самоуправления, осуществляющих управление в сфере образования, для реализации в ДОО	Январь, март, май 2021 г.	Министерство образования и науки Хабаровского края	Приказы, распоряжения, нормативные документы, реализация программы в ДОО
5.	Работа со специалистами органов местного самоуправления, курирующих вопросы дошкольного образования, по реализации Программы в ДОО	Январь - май 2021 г.	Министерство здравоохранения Хабаровского края (Центр медицинской профилактики КГКУЗ "Медицинский информационно-аналитический центр")	Реализация программы в ДОО края

6.	Обучение педагогов и лиц, осуществляющих уход за детьми в ДОО: 1. Урок «Правила чистки зубов; 2. Урок «Правила жевания. полезные	Январь – февраль 2021 г. Апрель 2021 г.	Министерство здравоохранения Хабаровского края (КГБОУ ДПО ИПКСЗ) ФГБОУ ВО ДВГМУ	Получение удостоверения о повышении
----	--	--	---	-------------------------------------

6.	Обучение педагогов и лиц, осуществляющих уход за детьми в ДОО: 1. Урок «Правила чистки зубов; 2. Урок «Правила жевания, полезные продукты»; 3. Урок «Правила предупреждения зубочелюстных аномалий».	Январь – февраль 2021 г. Апрель 2021 г.  Июнь 2021 г.	Министерство здравоохранения Хабаровского края (КГБОУ ДПО ИПКСЗ) ФГБОУ ВО ДВГМУ Министерство образования и науки Хабаровского края	Получение удостоверения о повышении квалификации
7.	Информирование населения через СМИ, социальные сети, родительские чаты.	Декабрь 2020 г. – март 2021 г.	Министерство здравоохранения Хабаровского края (КГБОУ ДПО ИПКСЗ), ФГБОУ ВО ДВГМУ Министерство образования и науки Хабаровского края Органы местного самоуправления	Телевизионные сюжеты на Губернии, ТВ6, Хабаровское ТВ
8.	Реализация Программы	С февраля 2021 г.	Органы местного самоуправления	Осуществляется чистка зубов после обеда перед дневным сном
9.	Входная диагностика (выборочное обследование детей с определением основных показателей кариеса и гигиены).	Январь – февраль 2021 г.	ФГБОУ ВО ДВГМУ, КГБОУ ДПО ИПКСЗ	Мониторинг заболеваемости, публикации, бюллетень по заболеваемости Хабаровского края
10.	Промежуточный мониторинг реализации Программы	Раз в полгода	ФГБОУ ВО ДВГМУ КГБОУ ДПО ИПКСЗ	Публикации, бюллетень по заболеваемости Хабаровского края Отзывы педагогов, родителей.
11.	Оценка эффективности реализации Программы	Сентябрь 2021 (промежуточная)	Министерство здравоохранения Хабаровского края	Публикация, бюллетень по

		Февраль 2022	Министерство образования и науки края Органы местного самоуправления	заболеваемости Хабаровского края Отзывы педагогов, родителей.
--	--	--------------	---	--

# ФОРМИРОВАНИЕ ПРИВЫЧКИ САМООБСЛУЖИВАНИЯ - УХОД ЗА ЗУБАМИ У ДЕТЕЙ 4 - 6 ЛЕТ

Рабочая программа разработана в целях обеспечения здоровья ребенка, предупреждения развития болезни зубов и социальных ограничений в виде зубной боли, стеснения улыбаться, невозможности полноценно пережевывать пищу, развития нарушений речи и челюстных деформаций, вызванных ранним удалением зубов.

Кариес зубов – заболевание твердых тканей зуба, возникающее при нерегулярной гигиене полости рта и избыточном употреблении сладостей. Поражение зубов кариесом всегда сопровождается нарушением их функции, при разрушении зубов возникают трудности при приеме пищи, болевые ощущения, нарушение внешнего вида, особенно при поражении кариесом передней группы зубов. Кариес во временных зубах протекает с такими же неприятными ощущениями как у взрослых.

Профилактика развития стоматологических заболеваний достигается соблюдением ежедневных гигиенических мероприятий. Гигиеническое обучение и воспитание является важнейшим составным элементом формирования здорового образа жизни и одним из аспектов всестороннего развития личности.

# СУТЬ ПРОГРАММЫ

- Введение в режим дня дошкольников гигиенической процедуры – чистка зубов после обеда перед дневным сном. Должен быть сформирован навык:
- 1. помыть руки, взять щетку, произвести очищающие движения, помыть щетку и расположить ее в месте хранения щетки.
- 2. чистка должна проводиться правильными движениями – арт урок под контролем педагогов и лиц, осуществляющих уход и присмотр за детьми.



# ЧЕК-ЛИСТ «ФОРМИРОВАНИЕ НАВЫКА САМООБСЛУЖИВАНИ Я – УХОД ЗА ЗУБАМИ»

п	Манипуляция	Оценка выполнения
	Помыть, высушить руки	Да / Нет
	Перевернуть песочные часы или включить таймер на 3 минуты	Да / Нет
	Взять зубную щетку в кулачок, разместить большой палец в ложементе для пальца на ручке (это место на щетке выделено цветом или ребристостью или углублением)	Да / Нет
	Поставить щетку на жевательную поверхность верхних дальних зубов (окклюзионная поверхность моляров)	Да / Нет
	Выполнить круговые и выметающие движения щеткой 5 раз на одном зубе.	Да / Нет
	Передвинуть щетку на один зуб, ближе к центру зубного ряда, выполнить 5 движений. Очистить жевательные поверхности всех зубов.	Да / Нет
	Очищаем внутреннюю поверхность на верхней челюсти движениями сверху вниз - по типу рисунка дождик	Да / Нет
	Передние зубы чистим движениями из рта наружу, медленно передвигая щетку по зубному ряду	Да / Нет
	Очищаем губную поверхность (снаружи) движениями сверху вниз	Да / Нет
0	Даем ребенку отдохнуть, сплунуть. Переходим к чистке нижних зубов.	Да / Нет
1	Ставим щетку на жевательные зубы нижней челюсти на окклюзионную (жевательную) поверхность справа и выполняем круговые, выметающие движения 10 раз	Да / Нет
2	Передвигаем по зубному ряду аналогично на зубах верхней челюсти	Да / Нет
3	Очищаем внутреннюю (язычную) поверхность движениями снизу вверх (по типу рисования травки)	Да / Нет
4	Очищаем наружную (губную) поверхность движениями снизу вверх (по типу рисования травки)	Да / Нет
5	Моем щетку, кладем на салфетку для высушивания	Да / Нет

**СПАСИБО ЗА ВНИМАНИЕ!**

